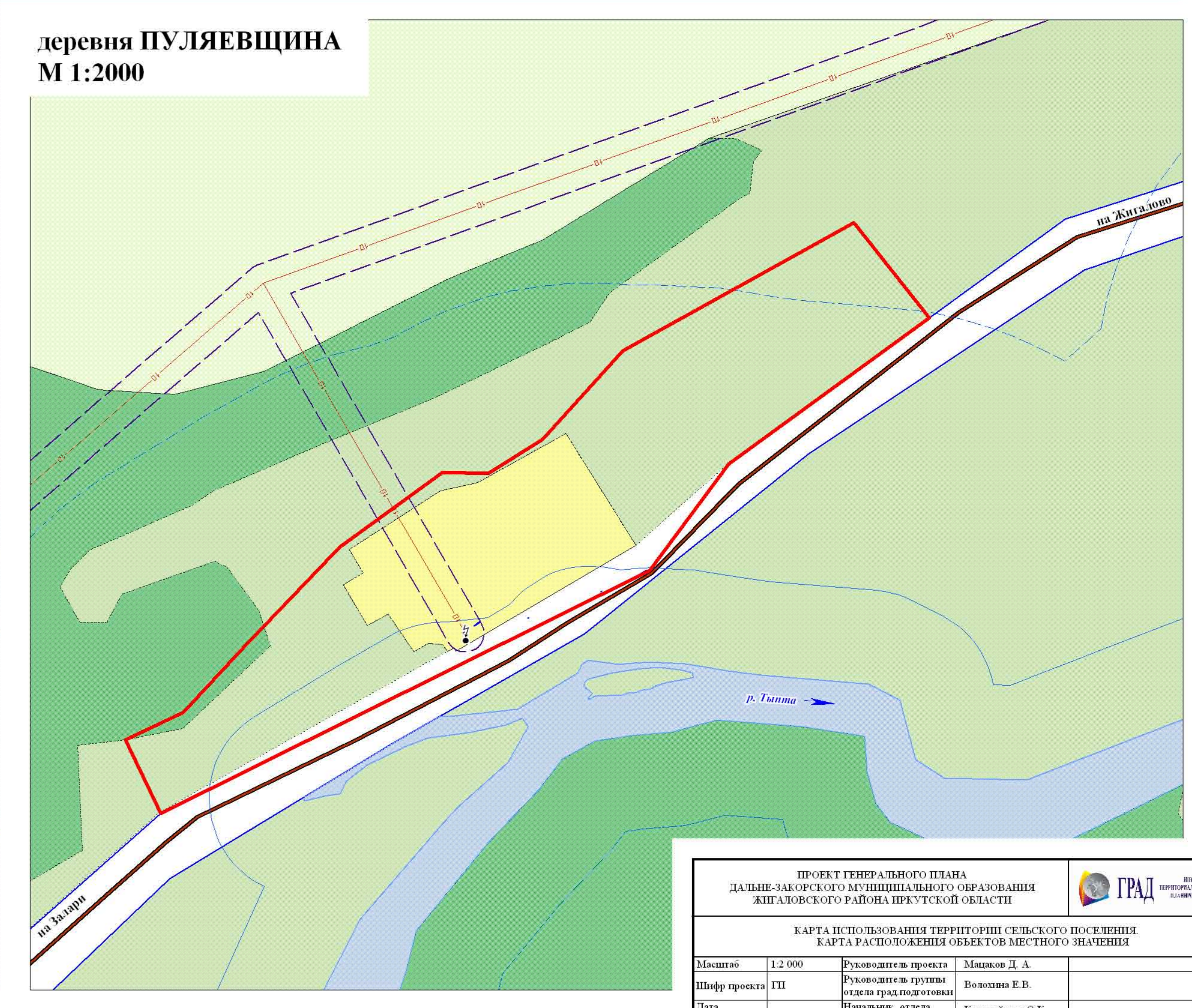
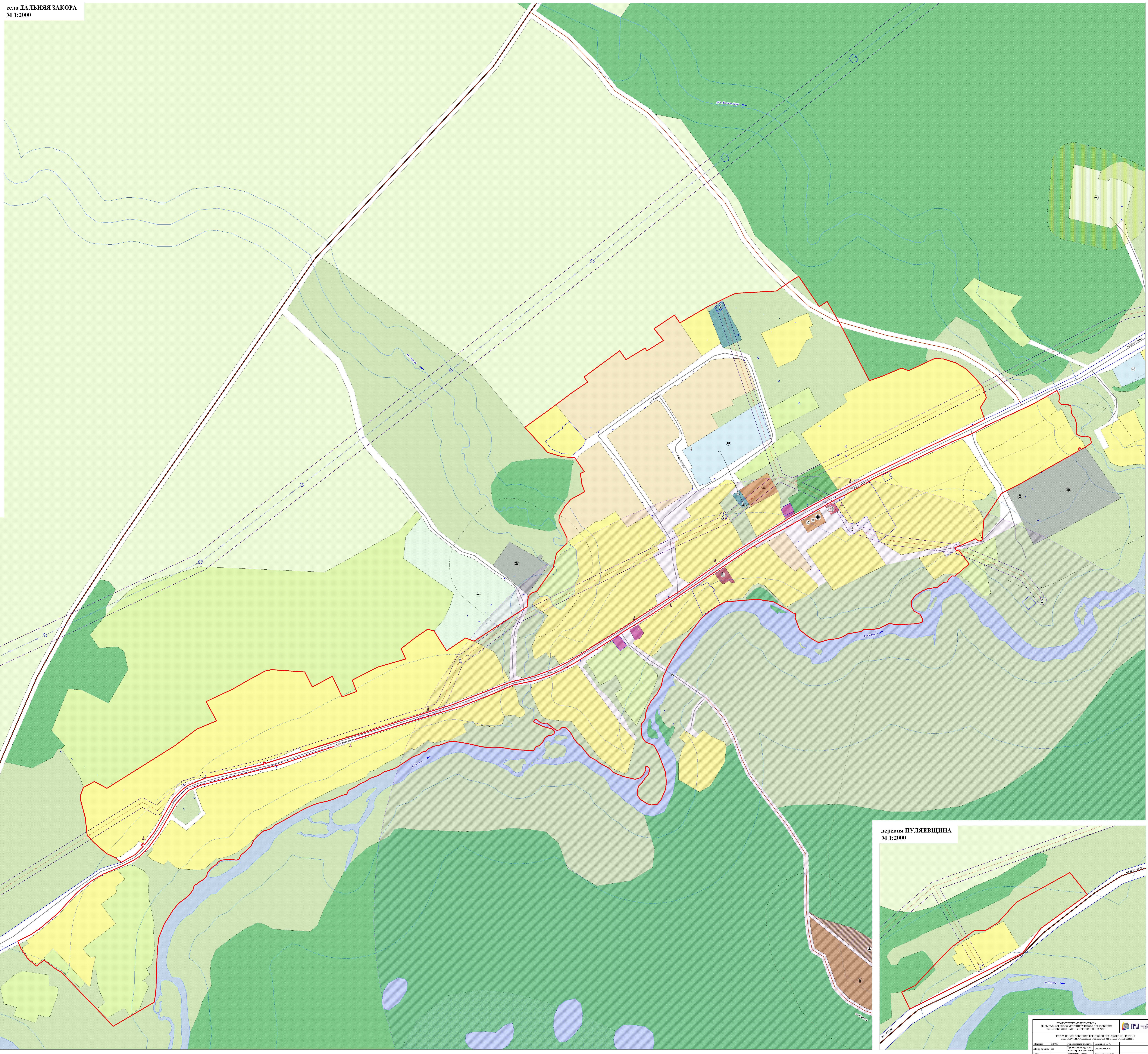


**ПРОЕКТ ГЕНЕРАЛЬНОГО ПЛАНА ДАЛЬНЕ-ЗАКОРСКОГО МУНИЦИПАЛЬНОГО ОБРАЗОВАНИЯ  
ЖИГАЛОВСКОГО РАЙОНА ИРКУТСКОЙ ОБЛАСТИ  
КАРТА ИСПОЛЬЗОВАНИЯ ТЕРРИТОРИИ СЕЛЬСКОГО ПОСЕЛЕНИЯ.  
КАРТА РАСПОЛОЖЕНИЯ ОБЪЕКТОВ МЕСТНОГО ЗНАЧЕНИЯ**

село ДАЛЬНЯЯ ЗАКОРА  
М 1:2000

**УСЛОВНЫЕ ОБОЗНАЧЕНИЯ**

- ГРАНИЦЫ**
  - Границы населенного пункта
  - Границы населенных пунктов
  - Границы населенных пунктов
- ФУНКЦИОНАЛЬНЫЕ ЗОНЫ**
  - Исключительной жилой застройки
  - Предпочтительной жилой застройки
  - Административно-делового назначения
  - Средств массового назначения
  - Торгового назначения
  - Учебно-образовательного назначения
  - Культурно-досугового назначения
  - Производственного и складского назначения
  - Вспомогательной инфраструктуры
  - Озелененных территорий общего назначения
  - Сельскохозяйственного назначения
  - Область сельскохозяйственного назначения
  - Сельскохозяйственная земля
  - Лесопарки
  - Территории, покрытые лесом и кустарником
  - Природно-заповедная
  - Добрые почвенные ресурсы
- СОЦИАЛЬНО-НАУЧНЫЕ ОБЪЕКТЫ**
  - Административно-делового назначения
  - местного значения
  - действующий
  - Административные здания
  - СОЦИАЛЬНО И КОММУНАЛЬНО-ЖИЛИЩНОГО НАЗНАЧЕНИЯ
  - местного значения
  - действующий
  - Общественные здания
  - УЧЕБНО-ОБРАЗОВАТЕЛЬНОГО НАЗНАЧЕНИЯ
  - местного значения
  - действующий
  - Дополнительное образовательное учреждение
  - Образовательные учреждения
  - КУЛЬТУРНО-ДОСУГОВОГО НАЗНАЧЕНИЯ
  - местного значения
  - действующий
  - Библиотеки и читальни
  - Дворы культуры
  - Клубы
  - ДРАЗМОУСТАНОВКИ
  - местного значения
  - действующий
  - Фельдшерско-акушерские пункты
  - КУЛЬТОВОГО НАЗНАЧЕНИЯ
  - местного значения
  - действующий
  - Культурные объекты
  - ПРИРОДНО-ОХРАНИТЕЛЬНЫЕ
  - местного значения
  - действующий
  - Добрые почвенные ресурсы, кроме типично-черноземных
  - Добрые почвенные ресурсы
  - Область природоохранности
- КОММУНАЛЬНО-СКОПОВОГО НАЗНАЧЕНИЯ**
  - местного значения
  - действующий
  - Объекты коммунально-склопового назначения
  - местного значения
  - действующий
  - Фермы
  - Фермы
  - ФЕРМЫ
  - местного значения
  - действующий
  - Колхозы
  - СКЛАДОВОГО И ЗАКОРМОВОГО НАЗНАЧЕНИЯ
  - местного значения
  - действующий
  - Склады
- НИЖНЕЯ ИНФРАСТРУКТУРА**
  - ЭЛЕКТРОСНАБЖЕНИЕ
  - местного значения
  - действующий
  - Трансформаторные подстанции
  - Линии электропередачи 10(6) кВ
  - Линии электропередачи 35 кВ
  - Линии электропередачи 110 кВ
  - ТЕЛЕКОМУНАЛЬНОЕ
  - местного значения
  - действующий
  - Котельные
  - Тепловые сети
  - СВЕТИ
  - местного значения
  - действующий
  - Автоматические телефонные станции
  - Линии связи
  - ИЗДАТЕЛЬСКО-СТРОИТЕЛЬСКОЕ
  - местного значения
  - действующий
  - Телекоммуникационные ресурсы
- ЗОНЫ С ОСОБЫМИ УСЛОВИЯМИ ИСПОЛЬЗОВАНИЯ ТЕРРИТОРИИ**
  - Прибрежная защитная зона
  - Водозащитная зона
  - СЗЗ объектов производственной инфраструктуры
  - СЗЗ объектов связи
  - СЗЗ объектов социального назначения
- ТРАНСПОРТНАЯ ИНФРАСТРУКТУРА**
  - АВТОМОБИЛЬНОГО ТРАНСПОРТА
  - местного значения
  - действующий
  - Дороги общего пользования местного значения
  - местного значения
  - действующий
  - Мост, путепровод
  - Дороги общего пользования местного значения
  - Улично-дорожная сеть



ИЗДАТЕЛЬСТВО «ИРКУТСК»		ИРКУТСК	
ПРОЕКТ ГЕНЕРАЛЬНОГО ПЛАНА ДАЛЬНЕ-ЗАКОРСКОГО МУНИЦИПАЛЬНОГО ОБРАЗОВАНИЯ ЖИГАЛОВСКОГО РАЙОНА ИРКУТСКОЙ ОБЛАСТИ			
КАРТА ИСПОЛЬЗОВАНИЯ ТЕРРИТОРИИ СЕЛЬСКОГО ПОСЕЛЕНИЯ. КАРТА РАСПОЛОЖЕНИЯ ОБЪЕКТОВ МЕСТНОГО ЗНАЧЕНИЯ			
Исполнитель	Исполнитель	Исполнитель	Исполнитель
Исполнитель	Исполнитель	Исполнитель	Исполнитель
Исполнитель	Исполнитель	Исполнитель	Исполнитель
Исполнитель	Исполнитель	Исполнитель	Исполнитель